



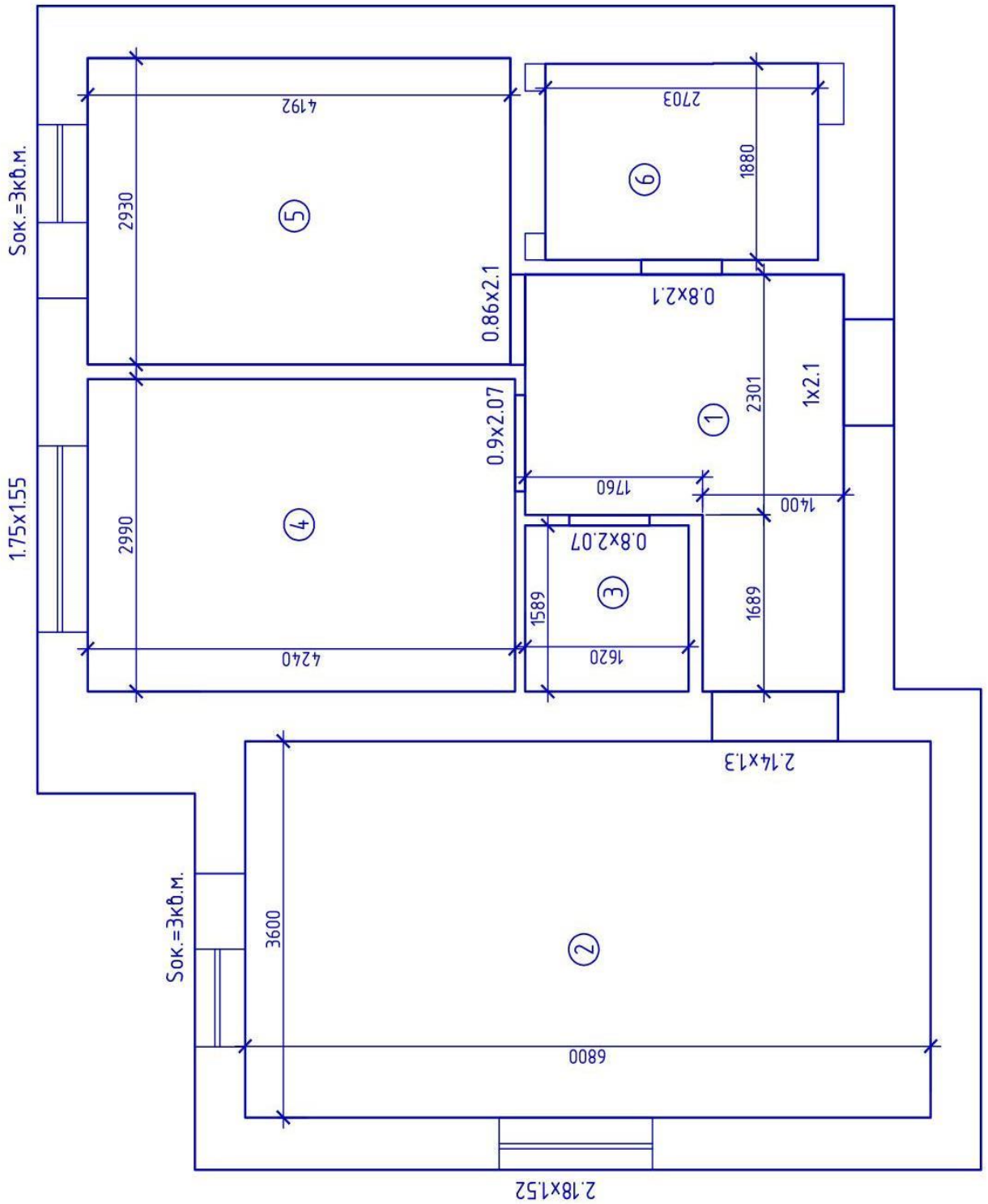
**Смета по объекту
ул. Военная, д. 16 (ред. 3)**

Тел.: (383) 227-97-30

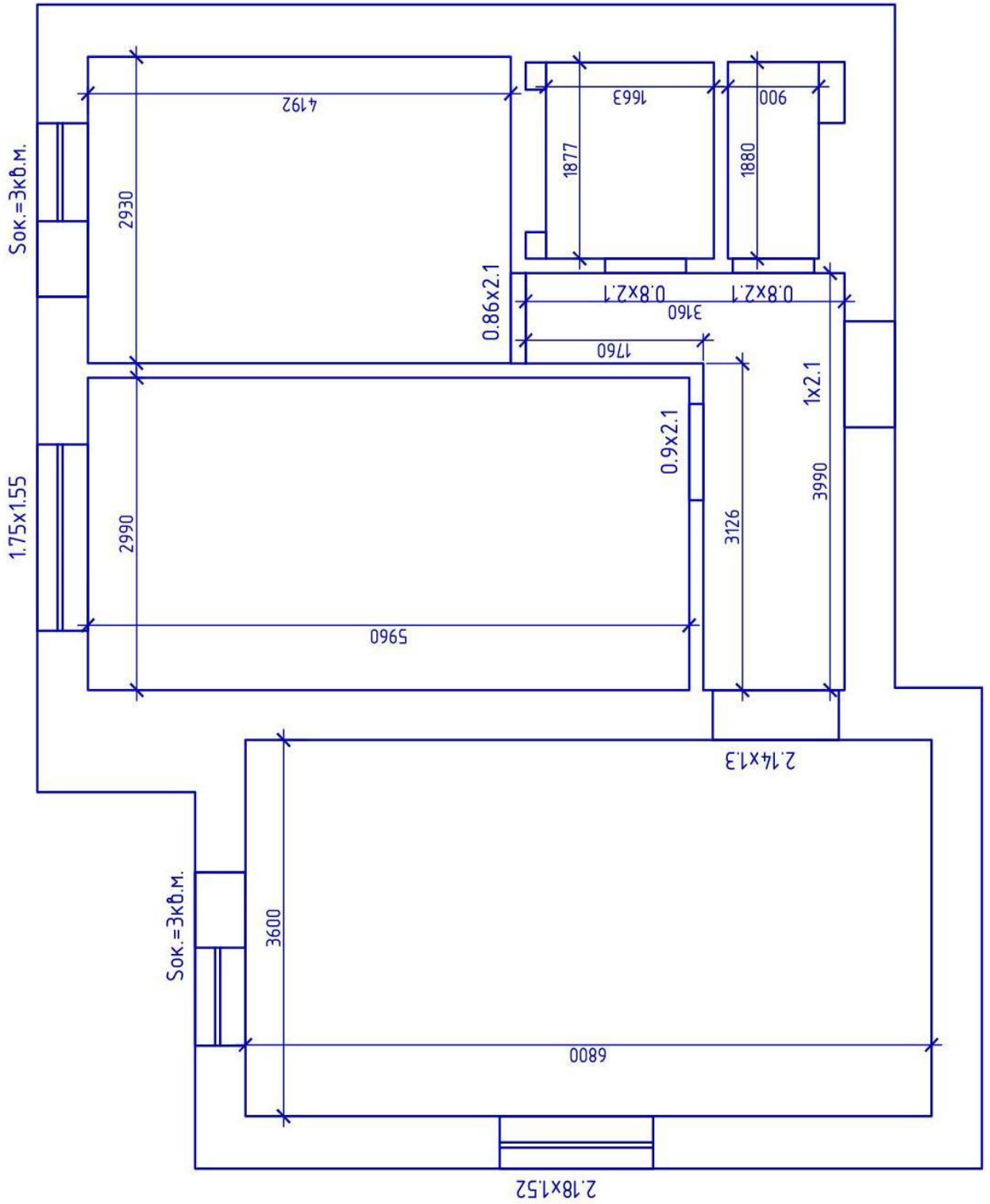
Содержание:

| | |
|--|----|
| 1. Планы..... | 3 |
| 1.1 План после перепланировки..... | 3 |
| 1.2 Обмерочный план..... | 4 |
| 1.3 План демонтируемых конструкций..... | 5 |
| 1.4 План возводимых конструкций..... | 6 |
| 1.5 План штукатурных работ..... | 7 |
| 1.6 План мебели..... | 8 |
| 1.7 План мебели (размер)..... | 9 |
| 1.8 План потолков..... | 10 |
| 1.9 План потолков (размер)..... | 11 |
| 1.10 Разрез 1-1..... | 12 |
| 1.11 План розеток..... | 13 |
| 1.12 План выключателей..... | 14 |
| 2. Сводные таблицы по стоимости ремонта..... | 15 |
| 3. Стоимость и виды работ по комнатам..... | 16 |
| 3.1 Комната №1 (холл)..... | 16 |
| 3.2 Комната №2 (зал)..... | 17 |
| 3.3 Комната №3 (гардероб)..... | 18 |
| 3.4 Комната №4 (спальня)..... | 19 |
| 3.5 Комната №5 (кухня)..... | 20 |
| 3.6 Комната №6 (ванна комн.)..... | 21 |
| 4. Приложения..... | 22 |
| 4.1 Приложение №1 (Отделочные работы, натяжные потолки)..... | 22 |
| 4.2 Приложение №2 (Потолки ГКЛ)..... | 24 |
| 4.3 Приложение №3 (Сантехника)..... | 25 |
| 4.4 Приложение №4 (Электрика)..... | 26 |

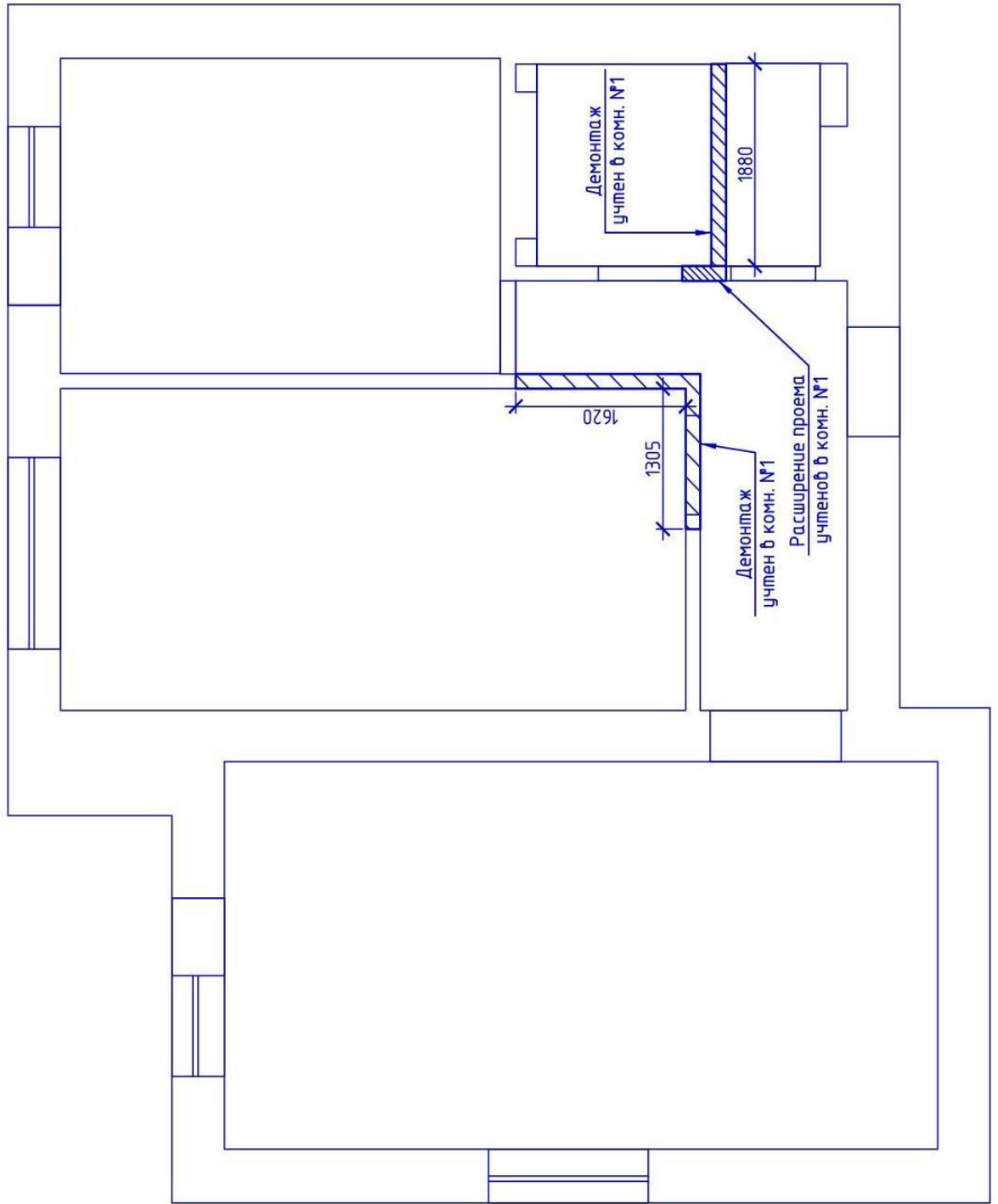
План после перепланировки



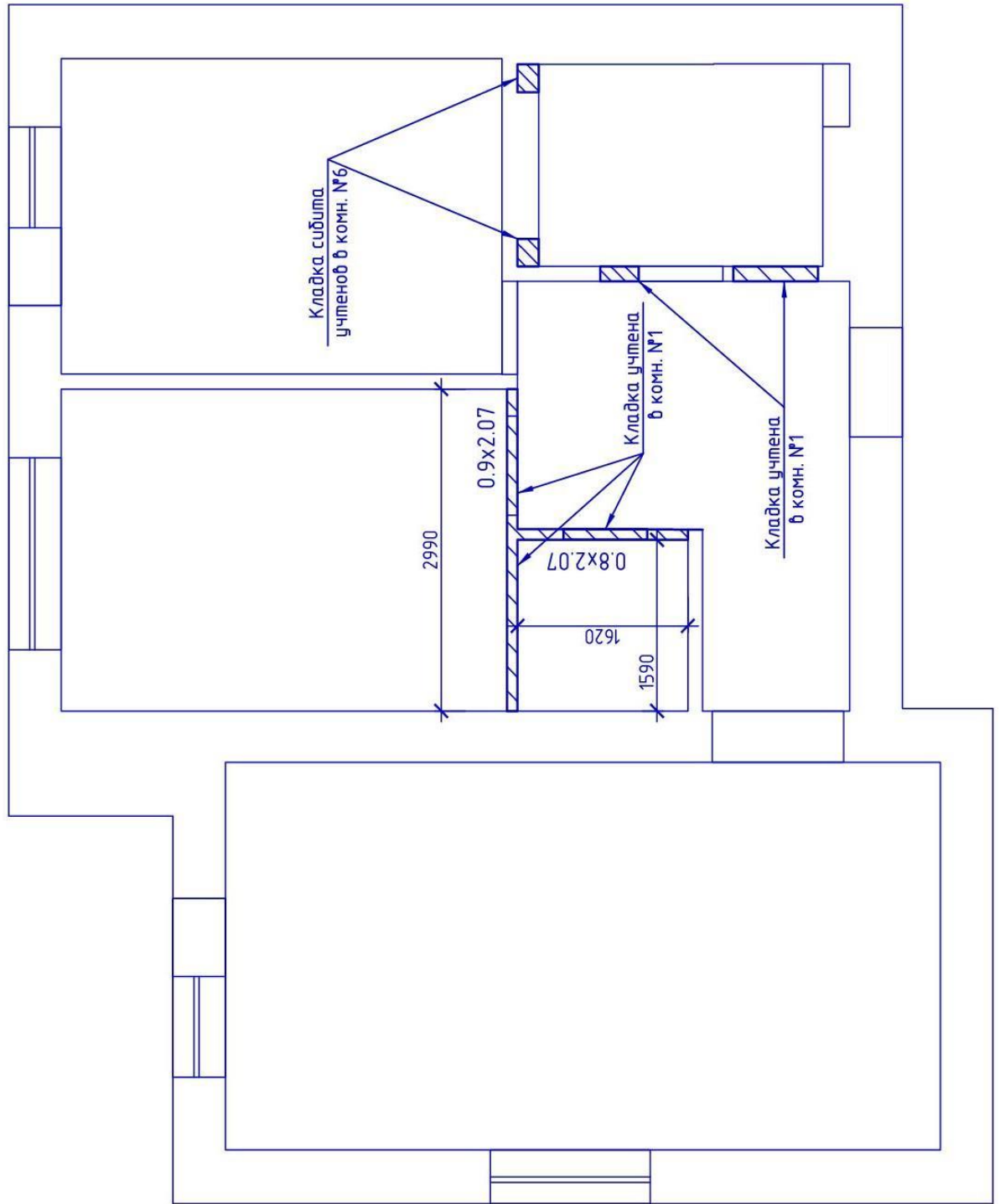
Обмерочный план



План демонтируемых конструкций

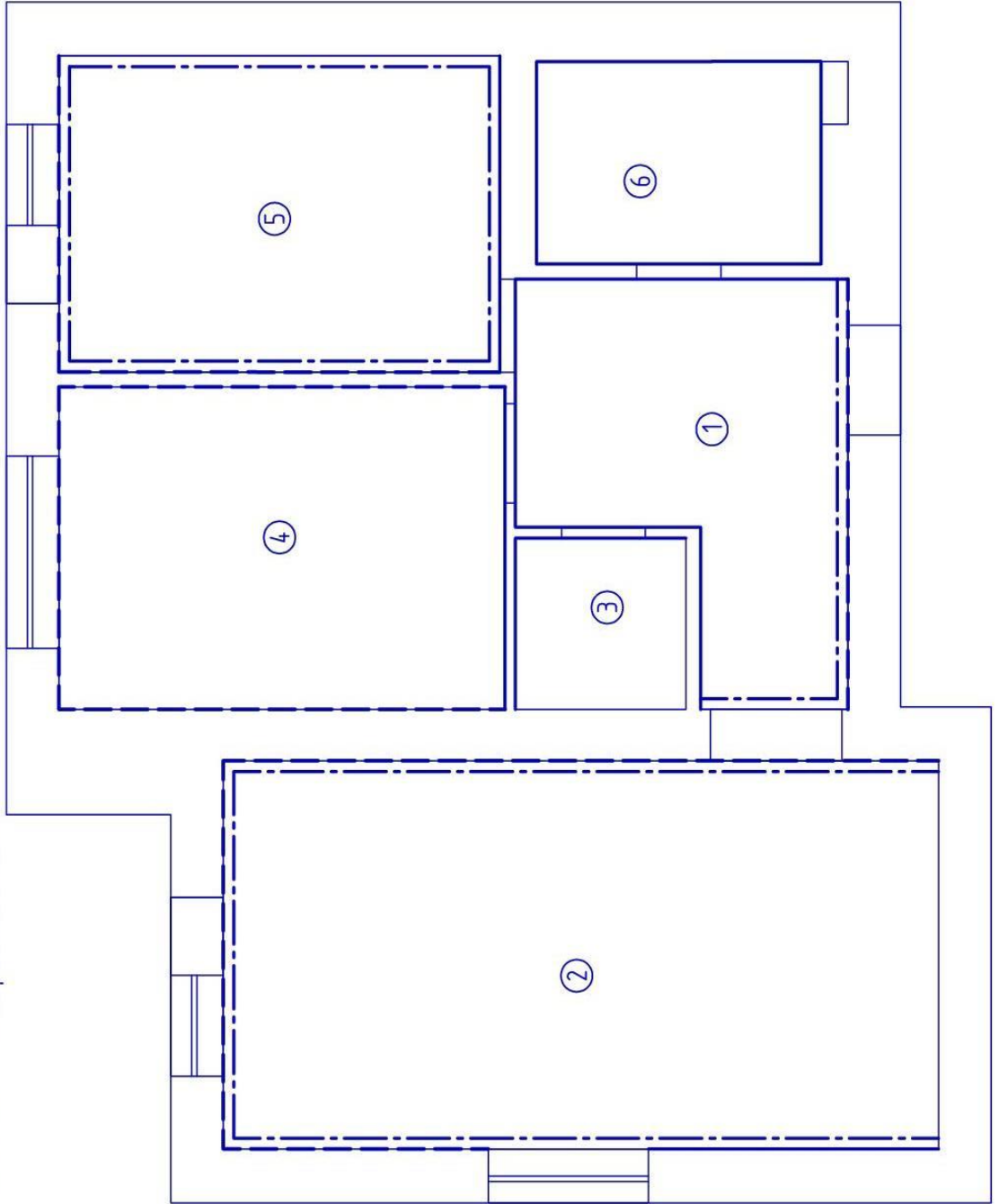


План возводимых конструкций

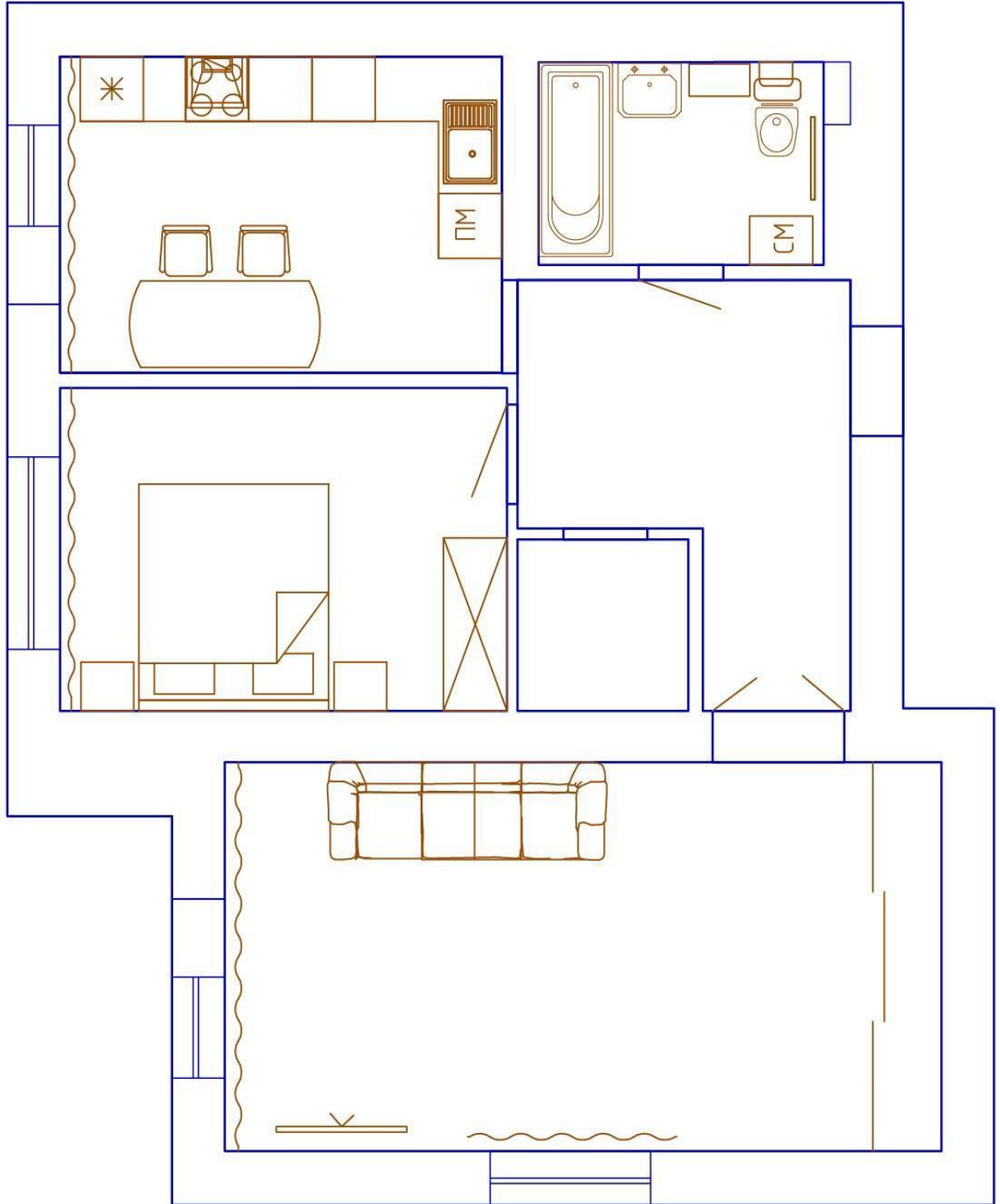


План штукатурных работ

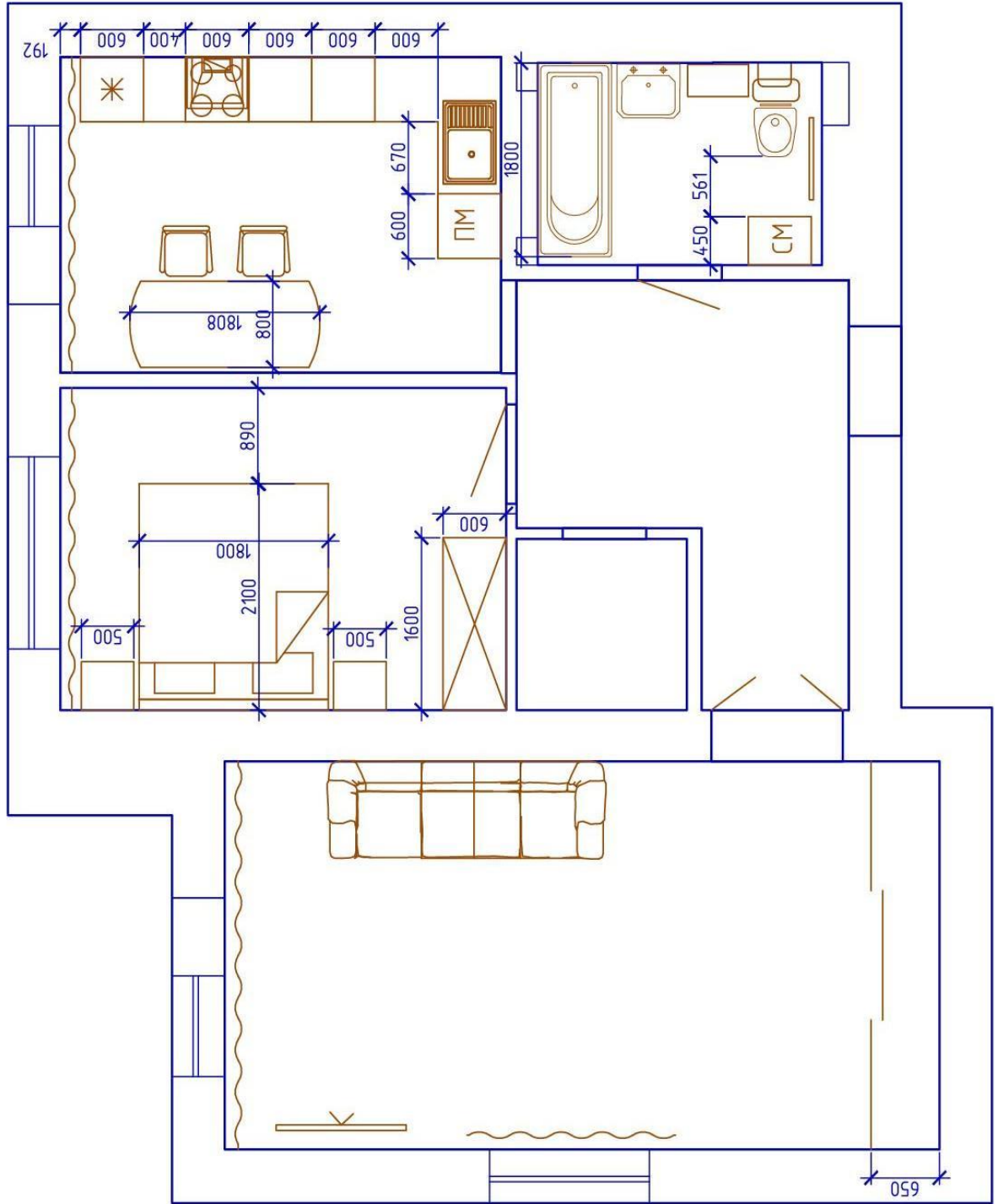
- — — — — штукатурка стен визуальная
- — — — — выравнивание под плинтус
- — — — — выравнивание под натяжной потолок



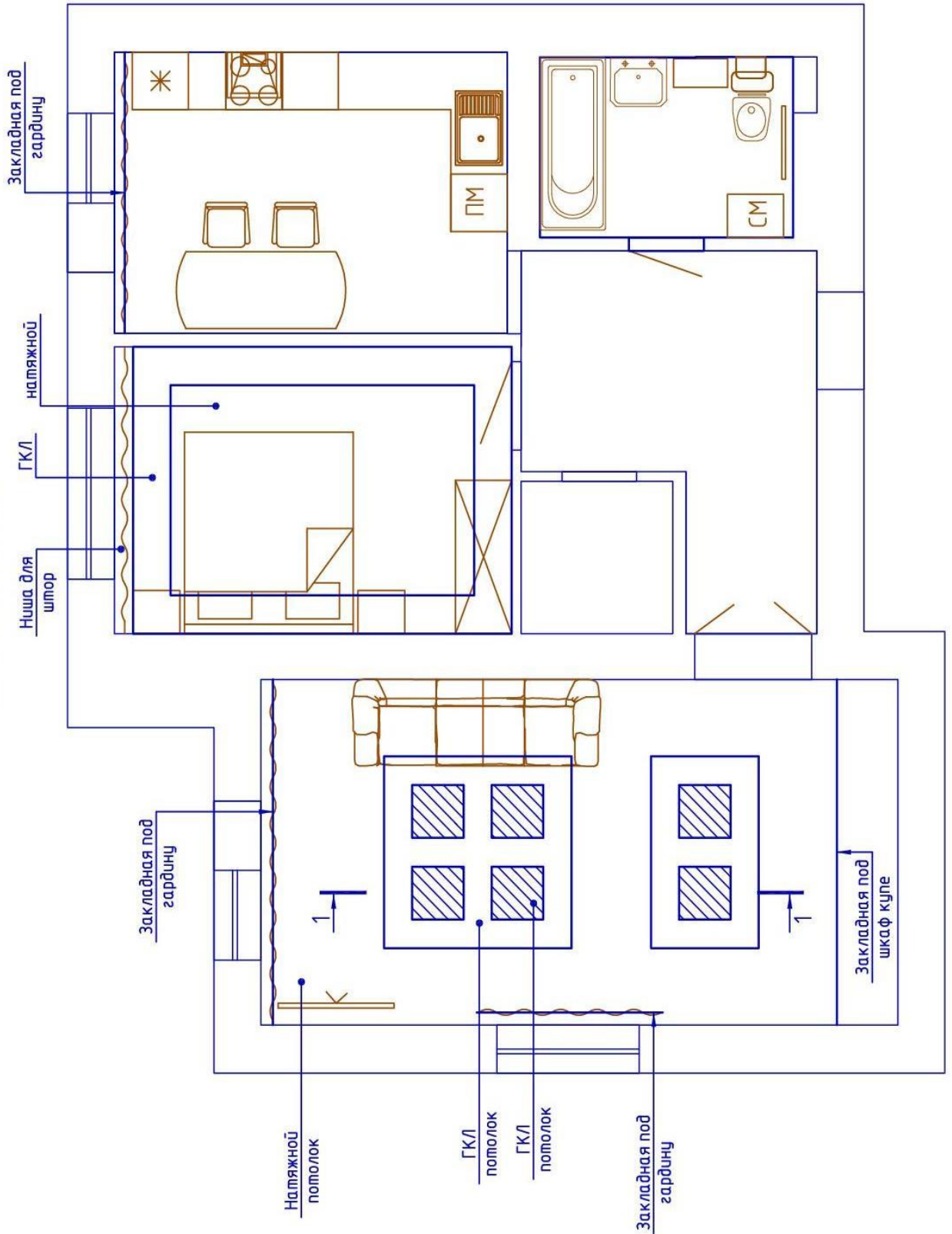
План мебели



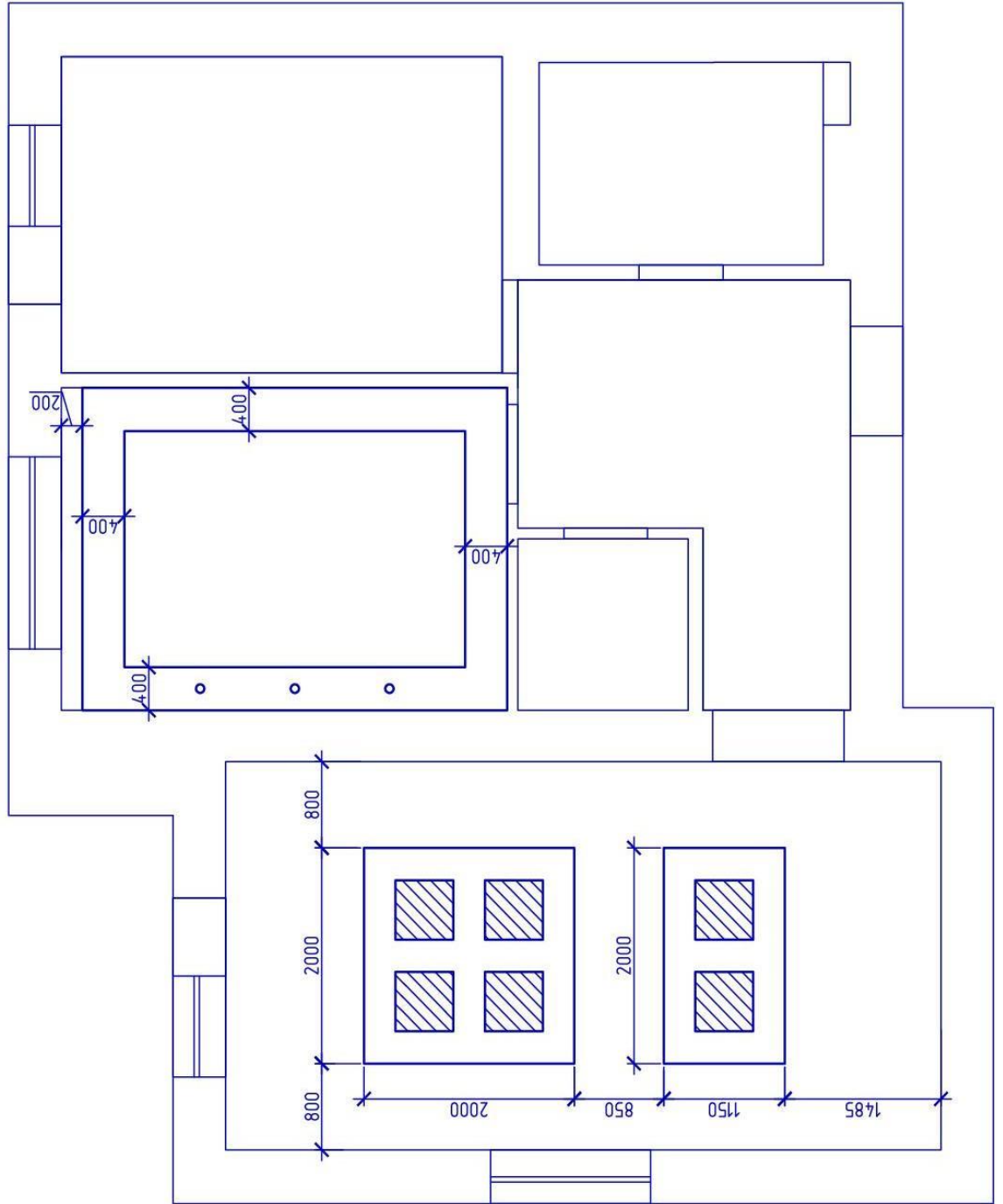
План мебели(размер)



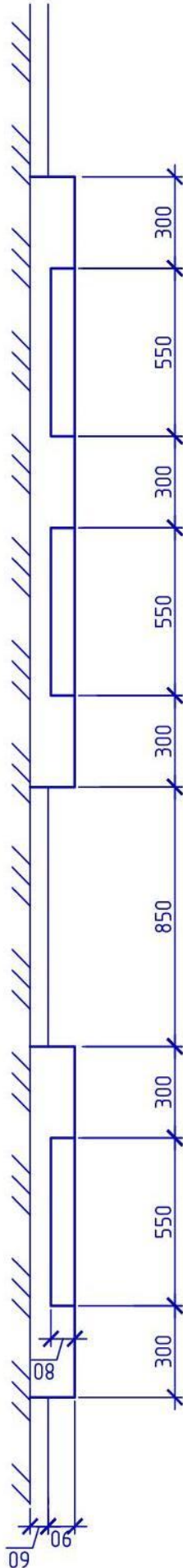
План потолков



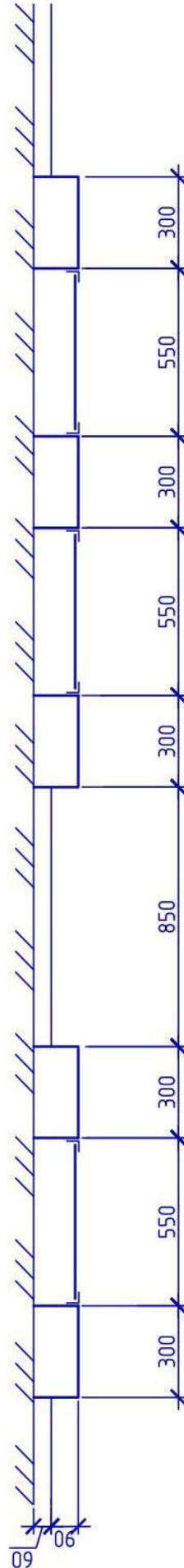
План потолков(размер)



Разрез 1-1 (с накладными светильниками)

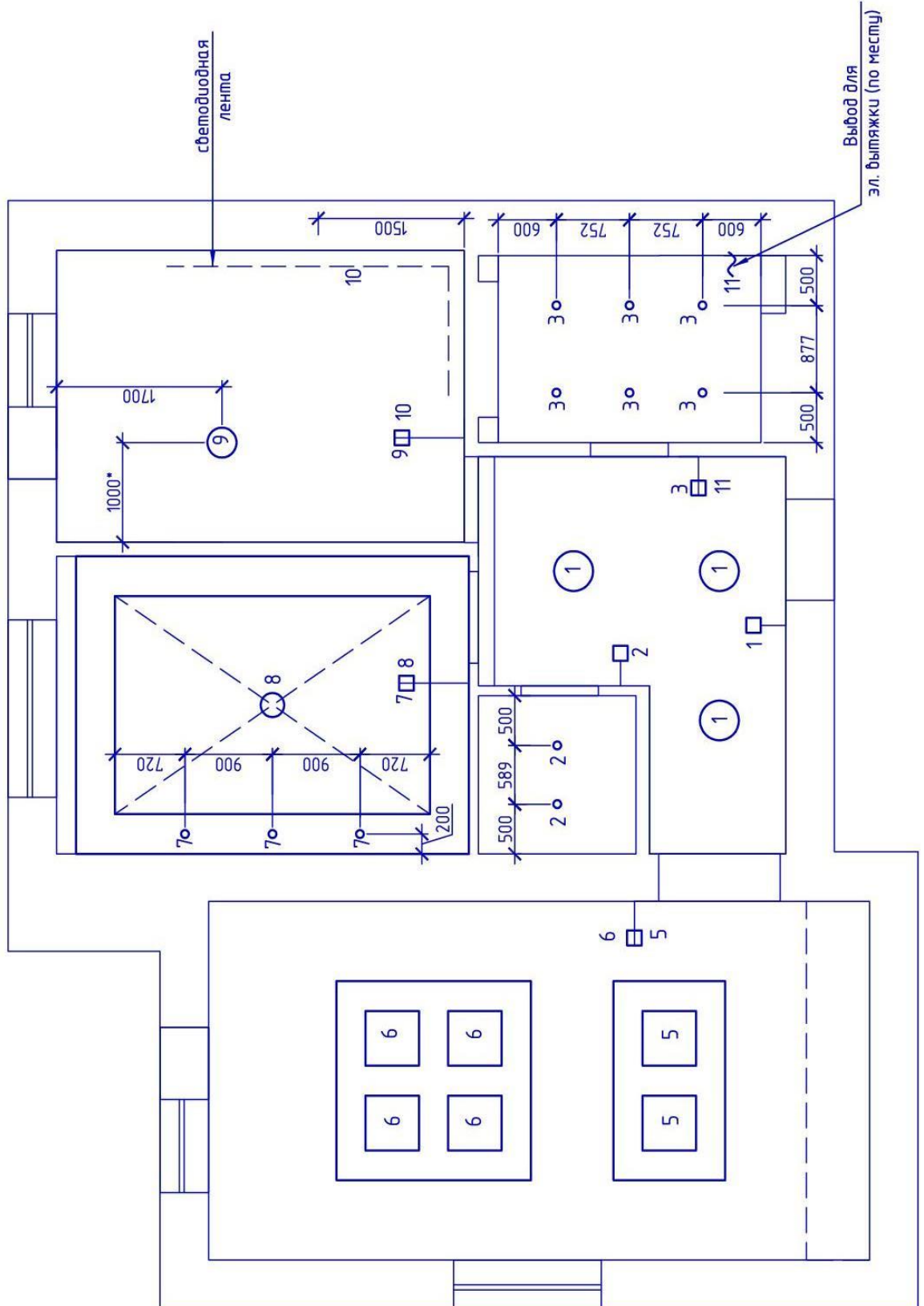


Разрез 1-1 (со светодиодной лентой)



План выкл., групп

* отметки согласовать



2. Сводные таблицы по стоимости ремонта

ИТОГО по всем работам (цена за работу): 301754 руб.

В том числе:

| | |
|--------------------|---|
| Отделочные работы | 199256 руб. |
| Натяжной потолок | 51098 руб. (с учетом стоимости пленок и работ) |
| Электрика | 30000 руб. |
| Сантехника | 21400 руб. |
| Откосы пластиковые | 0 руб. |

Общая площадь

66,47 м²

Этот показатель для сравнения с другими

Приведенная стоимость 1 м²

4540 руб/м²

фирмами, которые обсчитывают по этим же работам

Стоимость отделочных работ по комнатам:

| № комнаты, вид работ | 1 | 2 | 3 | 4 | 5 | 6 | Потолок ГКЛ |
|----------------------|-------|-------|-------|-------|-------|-------|-------------|
| Цена, руб. | 51532 | 53494 | 11114 | 25400 | 35329 | 37334 | 36150 |

3. Стоимость и виды работ по комнатам

Комната №1 (холл)

| | | | | | |
|-------------------|---------------------|-------|---------------------|-------|---------------------|
| площадь пола: | 9,6 м ² | Дверь | 2,1 м ² | Дверь | 1,68 м ² |
| периметр: | 14,3 м | Дверь | 2,78 м ² | | |
| площадь стен: | 26,7 м ² | Дверь | 1,66 м ² | | |
| площадь потолка: | 9,6 м ² | Дверь | 1,86 м ² | | |
| высота помещения: | 2,7 м | Дверь | 1,8 м ² | | |

| № п.п. | Наименование работ | Стоимость за ед., руб. | Ед. изм. | Кол-во | Общая сумма, руб. |
|--------|---|------------------------|----------------|--------|-------------------|
| 1 | 2 | 3 | 4 | 5 | 6 |
| | ИТОГО: | | | | 51532 |
| | Стены: | | | | |
| 1 | Снос стен из сибита толщ. 100 мм | 200 | м ² | 10,5 | 2100 |
| 2 | Кладка из сибита толщ. 100 мм | 350 | м ² | 8,9 | 3115 |
| 3 | Кладка из сибита толщ. 100 мм (шириной менее 1 м) | 350 | м.п. | 4,2 | 1470 |
| 4 | Штукатурка визуальная (выравнивание общей плоскости с перепадом не более 1,5 мм на 4м2) | 300 | м ² | 16,9 | 5070 |
| 5 | Грунтовка стен "Бетонконтактом" | 30 | м ² | 16,9 | 507 |
| 6 | Выравнивание стен под плинтус ПВХ (высота полосы примерно 20 см) | 100 | м.п. | 4,0 | 400 |
| 7 | Выравнивание стен под натяжной потолок (высота полосы примерно 20см) | 130 | м.п. | 5,4 | 702 |
| 8 | Грунтовка стен 2 раза | 40 | м ² | 26,7 | 1069 |
| 9 | Шпаклевка стен под обои (с зашкуриванием) | 170 | м ² | 26,7 | 4544 |
| 10 | Поклейка обычных обоев (виниловых, бумажных) без подгонки рисунка | 130 | м ² | 26,7 | 3475 |
| | Потолок: | | | | |
| 11 | Натяжной потолок (белый матовый) | 670 | м ² | 9,6 | 6432 |
| 12 | Установка люстры (без сборки) | 350 | шт. | 3,0 | 1050 |
| 13 | Дополнительные углы | 130 | шт. | 2,0 | 260 |
| | Пол: | | | | |
| 14 | Грунтовка пола "Бетонконтактом" | 20 | м ² | 9,6 | 192 |
| 15 | Кладка напольной керамической плитки одного рисунка с затиркой швов 400x400 мм (гипсовая затирка) | 700 | м ² | 9,6 | 6720 |
| 16 | Монтаж плинтусов: -пластик | 70 | м.п. | 8,9 | 623 |
| | Дополнительные работы: | | | | |
| 17 | Установка перфоугла | 75 | м.п. | 2,7 | 203 |
| 18 | Монтаж порожков | 200 | шт. | 3,0 | 600 |
| 19 | Расширение проема | 200 | м.п. | 4,0 | 800 |
| 20 | Установка двери под "ключ" (ламинированной, шпон, ПВХ)* | 2300 | шт. | 4,0 | 9200 |
| 21 | Оформление проема (доборы, опанелка) | 1500 | шт. | 1,0 | 1500 |
| 22 | Опуск проема (штукатуркой) | 250 | шт. | 6,0 | 1500 |

Комната №2 (зал)

площадь пола: 24,4 м² Окно 3,3 м²
 периметр: 20,8 м Окно 3 м²
 площадь стен: 47,1 м² Дверь 2,78 м²
 площадь потолка: 24,4 м²
 высота помещения: 2,7 м

| № п.п. | Наименование работ | Стоимость за ед., руб. | Ед. изм. | Кол-во | Общая сумма, руб. |
|--------|---|------------------------|----------------|--------|-------------------|
| 1 | 2 | 3 | 4 | 5 | 6 |
| | ИТОГО: | | | | 53494 |
| | Стены: | | | | |
| 1 | Штукатурка визуальная (выравнивание общей плоскости с перепадом не более 1,5 мм на 4м2) | 300 | м ² | 7,5 | 2236 |
| 2 | Грунтовка стен "Бетонконтактом" | 30 | м ² | 7,5 | 224 |
| 3 | Выравнивание стен под плинтус ПВХ (высота полосы примерно 20 см) | 100 | м.п. | 15,5 | 1550 |
| 4 | Выравнивание стен под натяжной потолок (высота полосы примерно 20см) | 130 | м.п. | 16,8 | 2184 |
| 5 | Грунтовка стен 2 раза | 40 | м ² | 47,1 | 1883 |
| 6 | Шпаклевка стен под обои (с зашкуриванием) | 170 | м ² | 47,1 | 8004 |
| 7 | Поклейка обычных обоев (виниловых, бумажных) без подгонки рисунка | 130 | м ² | 47,1 | 6120 |
| | Потолок: | | | | |
| 8 | Натяжной потолок (белый матовый)с вырезом* | 670 | м ² | 24,4 | 16348 |
| 9 | Дополнительные углы | 130 | шт. | 8,0 | 1040 |
| 10 | Закладная балка | 450 | м.п. | 3,6 | 1620 |
| 11 | Закладная балка под гардину | 450 | м.п. | 5,5 | 2475 |
| | Пол: | | | | |
| 12 | Грунтовка пола "Бетонконтактом" | 20 | м ² | 24,4 | 488 |
| 13 | Устройство чистовой стяжки самовыравнивающейся смесью под паркет, линолеум | 200 | м ² | 24,4 | 4880 |
| 14 | Грунтовка пола на 1 раз | 15 | м ² | 24,4 | 366 |
| 15 | Укладка обычного линолеума | 110 | м ² | 24,4 | 2684 |
| 16 | Монтаж плинтусов: -пластик | 70 | м.п. | 19,9 | 1393 |
| | Дополнительные работы: | | | | |

Комната №3 (гардероб)

площадь пола: 2,57 м² Дверь 1,66 м²
 периметр: 6,4 м
 площадь стен: 15,6 м²
 площадь потолка: 2,57 м²
 высота помещения: 2,7 м

| № п.п. | Наименование работ | Стоимость за ед., руб. | Ед. изм. | Кол-во | Общая сумма, руб. |
|--------|---|------------------------|----------------|--------|-------------------|
| 1 | 2 | 3 | 4 | 5 | 6 |
| | ИТОГО: | | | | 11114 |
| | Стены: | | | | |
| 1 | Штукатурка визуальная (выравнивание общей плоскости с перепадом не более 1,5 мм на 4м2) | 300 | м ² | 7,0 | 2100 |
| 2 | Грунтовка стен "Бетонконтактом" | 30 | м ² | 7,0 | 210 |
| 3 | Грунтовка стен 2 раза | 40 | м ² | 15,6 | 625 |
| 4 | Шпаклевка стен под обои (с зашкуриванием) | 170 | м ² | 15,6 | 2655 |
| 5 | Поклейка обычных обоев (виниловых, бумажных) без подгонки рисунка | 130 | м ² | 15,6 | 2031 |
| | Потолок: | | | | |
| 6 | Натяжной потолок (белый матовый) | 670 | м ² | 2,6 | 1722 |
| 7 | Установка точечного светильника | 250 | шт. | 2,0 | 500 |
| | Пол: | | | | |
| 8 | Грунтовка пола "Бетонконтактом" | 20 | м ² | 2,6 | 51 |
| 9 | Устройство чистовой стяжки самовыравнивающейся смесью под паркет, линолеум | 200 | м ² | 2,6 | 514 |
| 10 | Грунтовка пола на 1 раз | 15 | м ² | 2,6 | 39 |
| 11 | Укладка обычного линолеума | 110 | м ² | 2,6 | 283 |
| 12 | Монтаж плинтусов: -пластик | 70 | м.п. | 5,5 | 385 |
| | Дополнительные работы: | | | | |

Комната №4 (спальня)

площадь пола: 12,7 м² Окно 2,7 м²
 периметр: 14,5 м Дверь 1,86 м²
 площадь стен: **34,6** м²
 площадь потолка: 12,7 м²
 высота помещения: 2,7 м

| № п.п. | Наименование работ | Стоимость за ед., руб. | Ед. изм. | Кол-во | Общая сумма, руб. |
|--------|---|------------------------|----------------|--------|-------------------|
| 1 | 2 | 3 | 4 | 5 | 6 |
| | ИТОГО: | | | | 25400 |
| | Стены: | | | | |
| 1 | Штукатурка визуальная (выравнивание общей плоскости с перепадом не более 1,5 мм на 4м2) | 300 | м ² | 6,2 | 1863 |
| 2 | Грунтовка стен "Бетонконтактом" | 30 | м ² | 6,2 | 186 |
| 3 | Выравнивание стен под плинтус ПВХ (высота полосы примерно 20 см) | 100 | м.п. | 11,5 | 1150 |
| 4 | Грунтовка стен 2 раза | 40 | м ² | 34,6 | 1384 |
| 5 | Шпаклевка стен под обои (с зашкуриванием) | 170 | м ² | 34,6 | 5880 |
| 6 | Поклейка обычных обоев (виниловых, бумажных) без подгонки рисунка | 130 | м ² | 34,6 | 4497 |
| | Потолок: | | | | |
| 7 | Натяжной потолок (белый матовый) | 670 | м ² | 7,1 | 4757 |
| 8 | Установка люстры (без сборки) | 350 | шт. | 1,0 | 350 |
| | Пол: | | | | |
| 9 | Грунтовка пола "Бетонконтактом" | 20 | м ² | 12,7 | 254 |
| 10 | Устройство чистовой стяжки самовыравнивающейся смесью под паркет, линолеум | 200 | м ² | 12,7 | 2540 |
| 11 | Грунтовка пола на 1 раз | 15 | м ² | 12,7 | 191 |
| 12 | Укладка обычного линолеума | 110 | м ² | 12,7 | 1397 |
| 13 | Монтаж плинтусов: -пластик | 70 | м.п. | 13,6 | 952 |
| | Дополнительные работы: | | | | |

Комната №5 (кухня)

площадь пола: 12,2 м² Окно 3 м²
 периметр: 14,2 м Дверь 1,8 м²
 площадь стен: 33,5 м²
 площадь потолка: 12,2 м²
 высота помещения: 2,7 м

| № п.п. | Наименование работ | Стоимость за ед., руб. | Ед. изм. | Кол-во | Общая сумма, руб. |
|--------|---|------------------------|----------------|--------|-------------------|
| 1 | 2 | 3 | 4 | 5 | 6 |
| | ИТОГО: | | | | 35329 |
| | Стены: | | | | |
| 1 | Штукатурка визуальная (выравнивание общей плоскости с перепадом не более 1,5 мм на 4м2) | 300 | м ² | 5,9 | 1782 |
| 2 | Выравнивание стен под плинтус ПВХ (высота полосы примерно 20 см) | 100 | м.п. | 7,1 | 710 |
| 3 | Выравнивание стен под натяжной потолок (высота полосы примерно 20см) | 130 | м.п. | 14,2 | 1846 |
| 4 | Грунтовка стен "Бетонконтактом" | 30 | м ² | 5,9 | 178 |
| 5 | Грунтовка стен 2 раза | 40 | м ² | 33,5 | 1342 |
| 6 | Шпаклевка стен под обои (с зашкуриванием) | 170 | м ² | 33,5 | 5702 |
| 7 | Поклейка обычных обоев (виниловых, бумажных) без подгонки рисунка | 130 | м ² | 33,5 | 4360 |
| | Потолок: | | | | |
| 8 | Натяжной потолок (белый матовый) | 670 | м ² | 12,2 | 8174 |
| 9 | Установка люстры (без сборки) | 350 | шт. | 1,0 | 350 |
| 10 | Закладная балка под гардину | 450 | м.п. | 2,6 | 1170 |
| | Пол: | | | | |
| 11 | Грунтовка пола "Бетонконтактом" | 20 | м ² | 12,2 | 244 |
| 12 | Монтаж плинтусов: -пластик | 70 | м.п. | 13,3 | 931 |
| 13 | Кладка напольной керамической плитки одного рисунка с затиркой швов 400x400 мм (гипсовая затирка) | 700 | м ² | 12,2 | 8540 |
| | Дополнительные работы: | | | | |

Комната №6 (ванна комн.)

площадь пола: 5 м² Дверь 1,68 м²
 периметр: 9,2 м Дверь 1,68 м²
 площадь стен: 21,5 м²
 площадь потолка: 5 м²
 высота помещения: 2,7 м

| № п.п. | Наименование работ | Стоимость за ед., руб. | Ед. изм. | Кол-во | Общая сумма, руб. |
|--------|---|------------------------|----------------|--------|-------------------|
| 1 | 2 | 3 | 4 | 5 | 6 |
| | ИТОГО: | | | | 37334 |
| | Стены: | | | | |
| 1 | Кладка из сибита толщ. 100 мм (шириной менее 1 м) | 350 | м.п. | 5,4 | 1890 |
| 2 | Штукатурка визуальная (выравнивание общей плоскости с перепадом не более 1,5 мм на 4м2) | 300 | м ² | 21,5 | 6444 |
| 3 | Грунтовка стен "Бетонконтактом" | 30 | м ² | 21,5 | 644 |
| 4 | Облицовка керамической настенной плиткой: одного рисунка, с "декорами" (на подготовленную поверхность) с затиркой швов (плитка 300ммx200мм, затирка гипсовая) | 700 | м ² | 21,5 | 15036 |
| | Потолок: | | | | |
| 5 | Натяжной потолок (белый матовый) | 670 | м ² | 5,0 | 3350 |
| 6 | Установка точечного светильника | 250 | шт. | 6,0 | 1500 |
| | Пол: | | | | |
| 7 | Грунтовка пола "Бетонконтактом" | 20 | м ² | 5,0 | 100 |
| 8 | Кладка напольной керамической плитки одного рисунка с затиркой швов 400x400 мм (гипсовая затирка) | 700 | м ² | 5,0 | 3500 |
| | Дополнительные работы: | | | | |
| 9 | Монтаж короба из ГВЛ | 400 | м.п. | 3,9 | 1560 |
| 10 | Запил внешнего угла плитки под 45 градусов* | 400 | м.п. | 2,4 | 960 |
| 11 | Монтаж экрана для ванны | 800 | шт. | 1,0 | 800 |
| 12 | Облицовка экрана плиткой с гипсовой затиркой | 700 | шт. | 1,0 | 700 |
| 13 | Монтаж короба из ГВЛ с облицовкой плиткой (где ванна и стена) | 550 | шт. | 1,0 | 550 |
| 14 | Монтаж люка ревизии | 150 | шт. | 2,0 | 300 |

4. Приложения

Приложение № 1

СМЕТА №1

(Отделочные работы, натяжной потолок)

к договору № 6/15 ОТ 22.02.16

| № п.п. | Наименование работ | Стоимость за ед., руб. | Ед. изм. | Кол-во | Общая сумма, руб. |
|--------|---|------------------------|----------------|--------|-------------------|
| 1 | 2 | 3 | 4 | 5 | 6 |
| | Стены: | | | | |
| 1 | Снос стен из сибита толщ. 100 мм | 200 | м ² | 10,5 | 2100 |
| 2 | Кладка из сибита толщ. 100 мм | 350 | м ² | 8,9 | 3115 |
| 3 | Кладка из сибита толщ. 100 мм (шириной менее 1 м) | 350 | м.п. | 9,6 | 3360 |
| 4 | Штукатурка визуальная (выравнивание общей плоскости с перепадом не более 1,5 мм на 4м2) | 300 | м ² | 65,0 | 19495 |
| 5 | Грунтовка стен "Бетонконтактом" | 30 | м ² | 65,0 | 1949 |
| 6 | Выравнивание стен под плинтус ПВХ (высота полосы примерно 20 см) | 100 | м.п. | 38,1 | 3810 |
| 7 | Выравнивание стен под натяжной потолок (высота полосы примерно 20см) | 130 | м.п. | 36,4 | 4732 |
| 8 | Грунтовка стен 2 раза | 40 | м ² | 157,6 | 6302 |
| 9 | Шпаклевка стен под обои (с зашкуриванием) | 170 | м ² | 157,6 | 26785 |
| 10 | Поклейка обычных обоев (виниловых, бумажных) без подгонки рисунка | 130 | м ² | 157,6 | 20483 |
| 11 | Облицовка керамической настенной плиткой: одного рисунка, с "декорами" (на подготовленную поверхность) с затиркой швов (плитка 300ммx200мм, затирка гипсовая) | 700 | м ² | 21,5 | 15036 |
| | Потолок: | | | | |
| 12 | Натяжной потолок (белый матовый) | 670 | м ² | 36,5 | 24435 |
| 13 | Установка люстры (без сборки) | 350 | шт. | 5,0 | 1750 |
| 14 | Дополнительные углы | 130 | шт. | 10,0 | 1300 |
| 15 | Натяжной потолок (белый матовый)с вырезом* | 670 | м ² | 24,4 | 16348 |
| 16 | Закладная балка | 450 | м.п. | 3,6 | 1620 |
| 17 | Закладная балка под гардину | 450 | м.п. | 8,1 | 3645 |
| 18 | Установка точечного светильника | 250 | шт. | 8,0 | 2000 |
| | Пол: | | | | |
| 19 | Грунтовка пола "Бетонконтактом" | 20 | м ² | 66,5 | 1329 |
| 20 | Кладка напольной керамической плитки одного рисунка с затиркой швов 400x400 мм (гипсовая затирка) | 700 | м ² | 26,8 | 18760 |
| 21 | Монтаж плинтусов: -пластик | 70 | м.п. | 61,2 | 4284 |
| 22 | Устройство чистовой стяжки самовыравнивающейся смесью под паркет, линолеум | 200 | м ² | 39,7 | 7934 |
| 23 | Грунтовка пола на 1 раз | 15 | м ² | 39,7 | 595 |
| 24 | Укладка обычного линолеума | 110 | м ² | 39,7 | 4364 |
| | Дополнительные работы: | | | | |
| 25 | Установка перфоугла | 75 | м.п. | 2,7 | 203 |
| 26 | Монтаж порожков | 200 | шт. | 3,0 | 600 |
| 27 | Расширение проема | 200 | м.п. | 4,0 | 800 |
| 28 | Установка двери под "ключ" (ламинированной, шпон, ПВХ)* | 2300 | шт. | 4,0 | 9200 |

| 1 | 2 | 3 | 4 | 5 | 6 |
|---------------|---|------|------|-----|---------------|
| 29 | Оформление проема (доборы, опанелка) | 1500 | шт. | 1,0 | 1500 |
| 30 | Опуск проема (штукатуркой) | 250 | шт. | 6,0 | 1500 |
| 31 | Монтаж короба из ГВЛ | 400 | м.п. | 3,9 | 1560 |
| 32 | Запил внешнего угла плитки под 45 градусов* | 400 | м.п. | 2,4 | 960 |
| 33 | Монтаж экрана для ванны | 800 | шт. | 1,0 | 800 |
| 34 | Облицовка экрана плиткой с гипсовой затиркой | 700 | шт. | 1,0 | 700 |
| 35 | Монтаж короба из ГВЛ с облицовкой плиткой (где ванна и стена) | 550 | шт. | 1,0 | 550 |
| 36 | Монтаж люка ревизии | 150 | шт. | 2,0 | 300 |
| ИТОГО: | | | | | 214204 |

Заказчик:**Подрядчик:**

Приложение №2
СМЕТА №2

(Потолки ГКЛ)

к договору № 6/15 ОТ 22.02.16

| № ком. | Наименование работ | Стоимость за ед., руб. | Ед. изм. | Кол-во | Общая сумма, руб. |
|----------------|--|------------------------|----------------|--------|-------------------|
| 1 | 2 | 3 | 4 | 5,0 | 6 |
| 2 (зал) | -монтаж потолка из ГКЛ | 350 | м ² | 6,3 | 2205 |
| | -монтаж перехода прямолинейного | 300 | м.п. | 27,5 | 8250 |
| | -установка перфоугла | 75 | м.п. | 27,5 | 2063 |
| | -грунтовка потолка 2 раза | 50 | м ² | 10,4 | 521 |
| | -выравнивание потолка под стеклохолст | 300 | м ² | 10,4 | 3128 |
| | -наклейка Стеклохолста на потолок | 140 | м ² | 10,4 | 1460 |
| | -шпаклевка потолка под покраску (с зашкуриванием) | 290 | м ² | 10,4 | 3023 |
| | -покраска потолка 3 раза (темной хорошо укрывистой краской) | 215 | м ² | 10,4 | 2241 |
| 4 (спальня) | -монтаж потолка из ГКЛ | 350 | м ² | 5,0 | 1750 |
| | -монтаж перехода прямолинейного | 300 | м.п. | 11,0 | 3300 |
| | -установка перфоугла | 75 | м.п. | 11,0 | 825 |
| | -грунтовка потолка 2 раза | 50 | м ² | 6,7 | 333 |
| | -выравнивание потолка под стеклохолст | 300 | м ² | 6,7 | 1995 |
| | -наклейка Стеклохолста на потолок | 140 | м ² | 6,7 | 931 |
| | -шпаклевка потолка под покраску (с зашкуриванием) | 290 | м ² | 6,7 | 1929 |
| | -покраска потолка 2 раза | 150 | м ² | 6,7 | 998 |
| | Обустройство ниши под гардину (штукатурка, шпаклевка, покраска 2 раза) | 400 | м.п. | 3,0 | 1200 |
| | ИТОГО: | | | | |

Заказчик:
Подрядчик:

Приложение №3
СМЕТА №3

(Сантехника)

к договору № 6/15 ОТ 22.02.16

| № п.п. | Наименование работ | Стоимость за ед., руб. | Ед. изм. | Кол-во | Общая сумма, руб. |
|--------|---|------------------------|----------|----------|-------------------|
| 1 | 2 | 3 | 4 | 5 | 6 |
| 1 | Разводка воды холодной / горячей по точкам (водорозеткам): | | | | |
| 1,1 | -мойка(горячая, холодная)-комн. №6 | 800 | шт. | 2,0 | 1600 |
| 1,2 | -ванна (горячая, холодная)-комн. №6 | 800 | шт. | 2,0 | 1600 |
| 1,3 | -с/у(холодная)-комн. №6 | 800 | шт. | 1,0 | 800 |
| 1,4 | -стиральная машина(холодная)-комн. №6 | 800 | шт. | 1,0 | 800 |
| 1,5 | -переходы на водонагреватель(горячая, холодная)-комн. №6 | 400 | шт. | 2,0 | 800 |
| 1,6 | -кухня(горячая, холодная)-комн. №5 | 800 | шт. | 2,0 | 1600 |
| 2 | Разводка канализации: | | | | |
| 2,1 | -мойка-комн. №6 | 550 | шт. | 1,0 | 550 |
| 2,2 | -стиральная машина-комн. №6 | 550 | шт. | 1,0 | 550 |
| 2,3 | -ванна-комн. №6 | 550 | шт. | 1,0 | 550 |
| 2,4 | -с/у-комн. №6 | 550 | шт. | 1,0 | 550 |
| 2,5 | -кухня-комн. №5 | 550 | шт. | 1,0 | 550 |
| 3 | Установка УНИТАЗА (напольного крепления) | 2000 | шт. | 1,0 | 2000 |
| 4 | Установка РАКОВИНЫ с тумбой* | 1500 | шт. | 1,0 | 1500 |
| 5 | Снятие и установка РАДИАТОРА | 400 | шт. | 4,0 | 1600 |
| 6 | Установка ПОЛОТЕНЦЕСУШИТЕЛЯ | 1200 | шт. | 1,0 | 1200 |
| 7 | Установка ВАННЫ акриловой со сборкой и герметизацией стыка со стеной силиконом* | 2500 | шт. | 1,0 | 2500 |
| 8 | Герметизация ВАННЫ силиконом | 500 | шт. | 1,0 | 500 |
| 9 | Установка СИФОНА простого на ванну | 500 | шт. | 1,0 | 500 |
| 10 | Установка СИФОНА простого на раковину, мойку | 250 | шт. | 1,0 | 250 |
| 11 | Установка СМЕСИТЕЛЯ на ванну | 550 | шт. | 1,0 | 550 |
| 12 | Установка СМЕСИТЕЛЯ на раковину, мойку | 500 | шт. | 1,0 | 500 |
| 13 | Установка ШТАНГИ для душа | 350 | шт. | 1,0 | 350 |
| 14 | ШТРОБЛЕНИЕ стен до 25 мм: -бетон | 600 | м.п. | по факту | |
| 15 | ШТРОБЛЕНИЕ стен 25-65 мм: -бетон | 900 | м.п. | по факту | |
| 16 | ШТРОБЛЕНИЕ стен свыше 65 мм: -бетон | 1500 | м.п. | по факту | |
| 17 | ШТРОБЛЕНИЕ стен до 25мм: - кирпич, сибит | 350 | м.п. | по факту | |
| 18 | ШТРОБЛЕНИЕ стен 25-65 мм: - кирпич, сибит | 550 | м.п. | по факту | |
| 19 | ШТРОБЛЕНИЕ стен свыше 65 мм: - кирпич, сибит | 900 | м.п. | по факту | |
| | ИТОГО: | | | | 21400 |

Заказчик:
Подрядчик:

Приложение №4
СМЕТА №4

(Электрика)

к договору № 6/15 ОТ 22.02.16

| № п.п. | Наименование работ | Стоимость за ед., руб. | Ед. изм. | Кол-во | Общая сумма, руб. |
|--------|---|------------------------|----------|--------|-------------------|
| 1 | 2 | 3 | 4 | 5 | 6 |
| 1 | Установка монтажных коробок (подрозетник) в бетоне | 250 | шт. | 0,0 | 0 |
| 2 | Установка монтажных коробок (подрозетник) в ГКЛ | 160 | шт. | 0,0 | 0 |
| 3 | Установка монтажных коробок (подрозетник) в кирпиче, сибите | 190 | шт. | 25,0 | 4750 |
| 4 | Высверливание отверстий в гипсокартоне под точечные светильники в ГКЛ | 65 | шт. | 3,0 | 195 |
| 5 | Монтаж розеток/выключателей (одинарных, двойных) | 85 | шт. | 30,0 | 2550 |
| 6 | Монтаж розеток/выключателей (тройных и более) | 100 | шт. | 0,0 | 0 |
| 7 | Установка точечного светильника | 135 | шт. | 3,0 | 405 |
| 8 | Монтаж трансформатора для LED ленты | 350 | шт. | 2,0 | 700 |
| 9 | Открытая прокладка LED ленты | 50 | м.п. | 30,0 | 1500 |
| 10 | Спайка LED ленты | 150 | шт. | 7,0 | 1050 |
| 11 | Установка бра, люстры (без сборки) | 350 | шт. | 0,0 | 0 |
| 12 | Установка эл. вент. Решетки с подключением | 450 | шт. | 1,0 | 450 |
| 13 | Открытая установка распаечной коробки (перекрутка старой) | 250 | шт. | 6,0 | 1500 |
| 14 | Открытая прокладка кабеля сечением до 4 кв.мм | 50 | м.п. | 160,0 | 8000 |
| 15 | Открытая прокладка кабеля сечением от 4 до 6 кв.мм | 60 | м.п. | 0,0 | 0 |
| 16 | Пробивка штроб под электропроводку в сибите, кирпиче (вертикальная) | 100 | м.п. | 40,0 | 4000 |
| 17 | Пробивка штроб под электропроводку в сибите, кирпиче (горизонтальная) | 110 | м.п. | 0,0 | 0 |
| 18 | Пробивка штроб под электропроводку в бетоне (вертикальная) | 180 | м.п. | 0,0 | 0 |
| 19 | Пробивка штроб под электропроводку в бетоне (горизонтальная) | 200 | м.п. | 0,0 | 0 |
| 20 | Пробивка штроб под электропроводку в бетоне (потолок) | 300 | м.п. | 0,0 | 0 |
| 21 | Открытая прокладка кабеля -TV | 35 | м.п. | 60,0 | 2100 |
| 22 | Открытая прокладка кабеля (слаботочка) | 35 | м.п. | 40,0 | 1400 |
| 23 | Установка однополюсного автомата | 200 | шт. | 0,0 | 0 |
| 24 | Установка 2полюсного автомата | 250 | шт. | 1,0 | 250 |
| 25 | Проход через стену | 250 | шт. | 2,0 | 500 |
| 26 | Проход через стену (несущую) | 350 | шт. | 1,0 | 350 |
| 27 | Временное освещение, розетки | 30 | шт. | 5,0 | 150 |
| 28 | Демонтаж старых розеток, выключателей | 30 | шт. | 5,0 | 150 |
| 29 | Скрутка проводов | 70 | шт. | 0,0 | 0 |
| | ИТОГО: | | | | 30000 |

Заказчик:
Подрядчик: